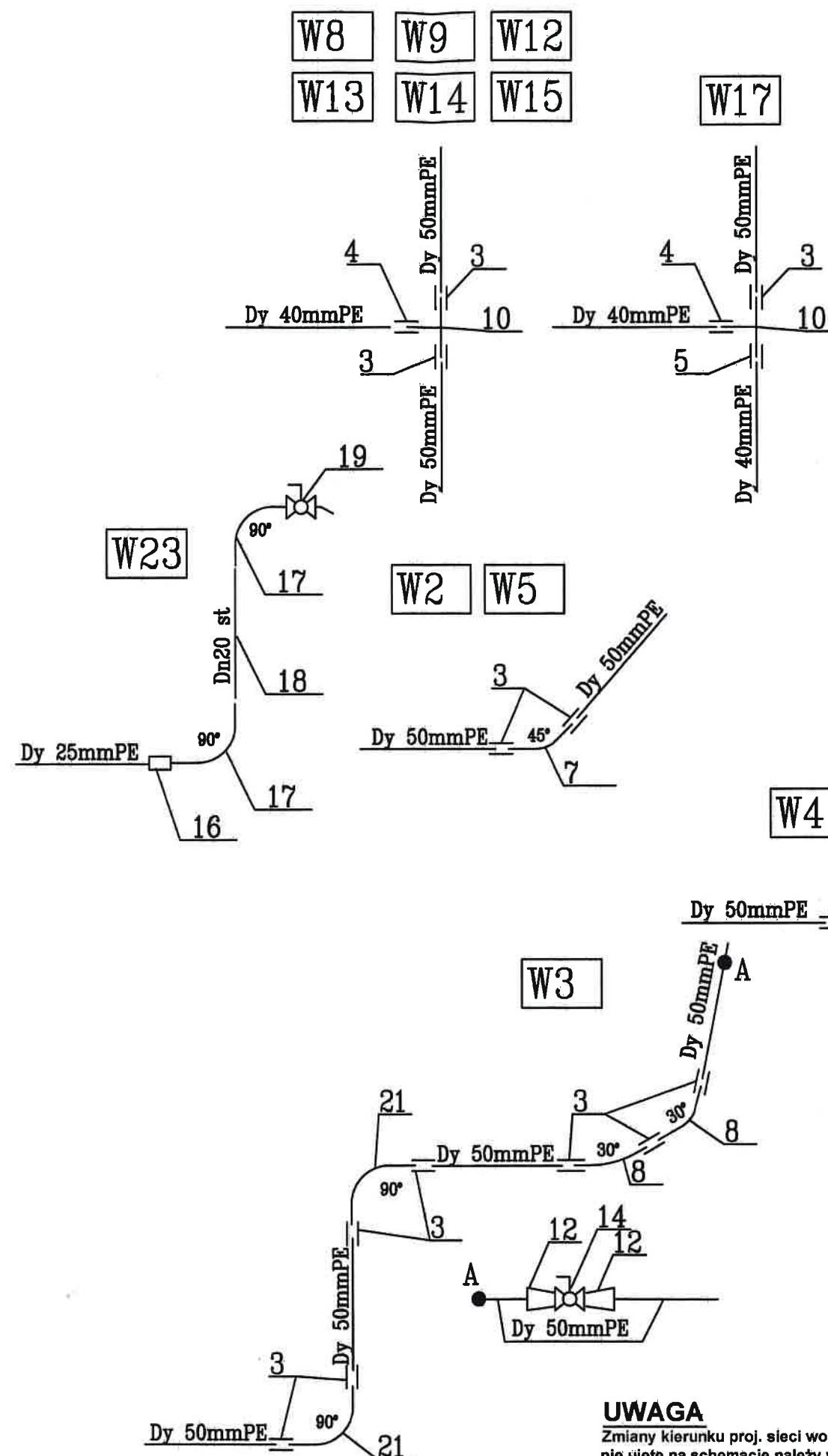


ZEWNETRZNA INSTALACJA WODOCIĄGOWA

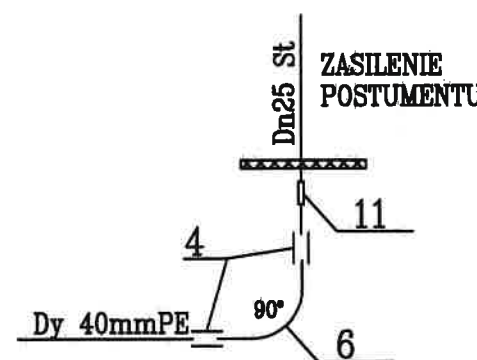
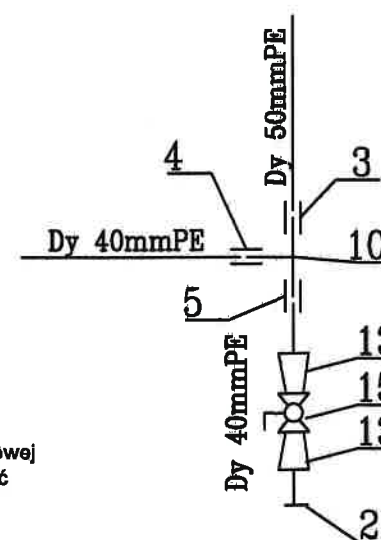
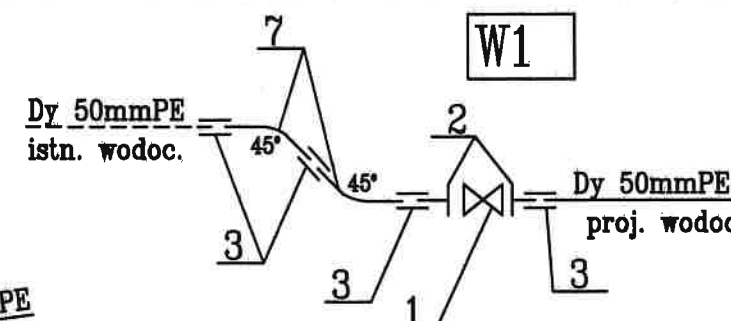
Zestawienie materiałów

Lp.	Opis	Średnica [mm]	Materiał	Katalog	Ilość [szt.]/[m.]
1	Zasuwa kołnierzowa, krótka typu E z teleskopowym przedłużeniem wrzecioną i skrzynką uliczną	DN 40	Żeliwo	Hawle nr 4700	1
2	Tuleja kołnierzowa + kołnierz powlekany	R 50/ DN 40	PE/Stal	Wavin	2
3	Mufa elektrooporowa	Dy 50	PE	Wavin	39
4	Mufa elektrooporowa	Dy 40	PE	Wavin	24
5	Mufa elektrooporowa redukcyjna	Dy 50/Dy 40	PE	Wavin	2
6	Kolano bose 90°	Dy 40	PE		8
7	Kolano bose 45°	Dy 50	PE		4
8	Kolano bose 30°	Dy 50	PE		6
9	Kolano bose 15°	Dy 50	PE		2
10	Trójnik redukcyjny; bosy	Dy 50/Dy 40	PE	Wavin	8
11	Złącze PE/Stal	Dy 40/Dn 25	PE/Stal	Wavin	8
12	Złączka przejściowa z gwintem zewnętrznym	Dy 25/1 1/2"	-	-	2
13	Złączka przejściowa z gwintem zewnętrznym	Dy 40/1 1/4"	-	-	2
14	Zawór skośny zwrotno-zaworowy gwintowany do wody z kurek spustowym	Dn40	Żeliwo	-	1
15	Zawór gwintowany odpowietrzający	Dn32	Żeliwo	-	1
16	Złącze PE/Stal	Dy 25/Dn 20	PE/Stal	Wavin	1
17	Kolano stalowe 90°	Dn 20	Stal	-	2
18	rura stakowa	Dn 20	Stal	-	1
19	Kranik z zaworem gwintowanym	Dn 20	Żeliwo	-	1
20	Zaślepka PE	Dy 40	PE	Wavin	1
21	Kolano bose 90°	Dy 50	PE	Wavin	2



UWAGA

Zmiany kierunku proj. sieci wodociągowej nie ujęte na schemacie należy wykonać poprzez wygięcie rury



BIURO PROJEKTOWO-INŻYNIERSKIE sp. z o.o.
UL. JAGIELLOŃSKA 69, 70-382 SZCZECIN
TEL./FAX 091 4624091

NAZWA PROJEKTU

BUDOWA UMOCNIEŃ BRZEGU ZABYTKOWEJ REDUTY MORASZ WRZĄC Z UTWORZENIEM MIEJSC POSTOJOWYCH DLA JEDNOSTEK TURYSTYCZNYCH W PORCIE JACHTOWYM W KOŁOBRZEGU

ADRES INWESTYCJI

KOŁOBRZEG, GMINA KOŁOBRZEG
UL. WARSZAWSKA
DZ. NR 171, 172, 173/3, 175 - OBRĘB 4

INWESTOR

ZARZĄD PORTU MORSKIEGO KOŁOBRZEG SP. Z O.O.
UL. SZYPRÓW 1
78-100 KOŁOBRZEG

TYTUŁ RYSUNKU

SCHEMATY MONTAŻOWE

WĘZŁÓW WODOCIĄGOWYCH

PROJEKTOWAŁ:

mgr inż. Piotr Surdański
upr. nr ZAP/0108/PWOS/10

SPRAWDZIŁ:

mgr inż. Agnieszka Burak
upr. nr ZAP/0105/PWOS/10

BRANŻA: SANITARNA

FAZA: PW

SKALA: ---

DATA: MARZEC 2014

NR.RYS.

S3

PRWA AUTORSKIE ZASTRZEŻONE.
PROJEKT TEN JEST CHRONIONY PRAWEM ZGODNIE Z
USTAWĄ O PRAWIE AUTORSKIM. KOPIOWANIE, POWIĘLNIENIE,
ODSTĘPOWANIE I DOKONYWANIE ZMIAN BEZ ZGODY
AUTORA JEST ZABRONIONE I PODLEGA KARZE.